

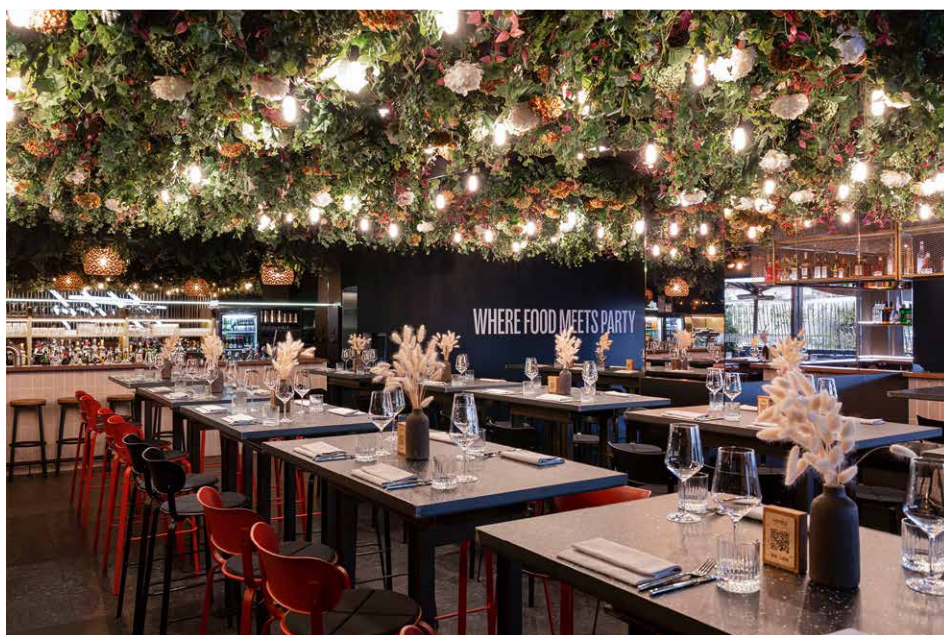
## LOGEMENT ABORDABLE

## Logements subventionnés

Le Fonds du Logement a inauguré en janvier six maisons unifamiliales situées à Niederfeulen. Quatre maisons comprennent trois chambres à coucher pour une surface de 132-134 m<sup>2</sup>, tandis que les deux autres maisons comprennent trois chambres à coucher pour une surface de +/-138 m<sup>2</sup>. Chaque maison dispose de deux emplacements en carport. L'ensemble des logements est destiné à la vente subventionnée. Le coût du projet, bénéficiant du soutien financier du ministère du Logement, s'élève à 2.650.000 € hors TVA et honoraires. Le terrain est cédé via un droit d'emphytéose pour une durée de 99 ans pendant laquelle le Fonds du Logement dispose d'un droit de rachat en cas de revente du logement, et les acquéreurs s'engagent à habiter le logement à titre de résidence principale et permanente pendant toute la durée du droit d'emphytéose.



**MAÎTRE D'OUVRAGE :** Fonds du Logement  
**ARCHITECTE :** Metaform Architectes.  
**GÉNIE STATIQUE :** Simon-Christiansen  
**GÉNIE TECHNIQUE :** BSC  
**COORDINATION DE SÉCURITÉ-SANTÉ :** GERI  
**CONTRÔLE TECHNIQUE :** OGC



**CLIENT :** Restaurant Bar Hitch  
**ARCHITECTES :** EL'LE Interior Stories  
**ANNÉE DE RÉALISATION :** 2022

**LIEU :** Luxembourg  
**SUPERFICIE :** 350 m<sup>2</sup>  
**PHOTO :** Patty Neu

## CLUBBING

## Un nouveau look pour un effet rafraîchissant

Cet ancien lieu bien connu du monde du clubbing luxembourgeois a été entièrement repensé et transformé dans une volonté d'homogénéiser les différentes zones. Les architectes EL'LE ont initié un concept fort pour l'ensemble des espaces.

Les trois bars ainsi qu'une zone fleurie reflètent parfaitement le nouvel esprit des lieux et invitent les convives à venir découvrir les propositions culinaires inédites et audacieuses. Une spacieuse zone clubbing a été entièrement végétalisée pour un effet « Wouah » assuré !

## Comment être publié ?

Amis architectes et ingénieurs, si vous souhaitez être publiés, envoyez-nous une ou deux photos de bonne résolution de votre projet, ainsi que la fiche technique (nom du projet, lieu, catégorie de bâtiment...) et un bref descriptif. Nous serons très heureux de mettre en avant vos ouvrages et votre expertise.  
 redaction@wunnen-mag.lu