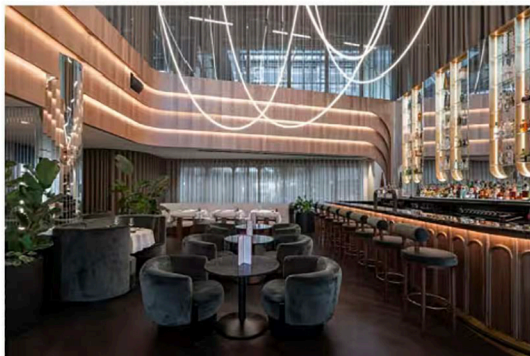


Nouvelles livraisons de bâtiments

Chaque jour, de nouvelles réalisations émergent au Grand-Duché. Certaines d'entre elles attirent tous les regards, tandis que d'autres, plus discrètes, se révèlent dans l'intimité. Tour d'horizon des projets qui ont su éveiller notre attention.



Le bar devient une scène contemporaine

Au cœur du complexe GridX, la brasserie Jane incarne une vision contemporaine de la brasserie française, où l'élégance intemporelle rencontre le confort moderne.

Pensé comme un véritable lieu de vie, Jane déploie un cadre raffiné aux matériaux d'exception : un bar en marbre Saint Laurent, des menuiseries sur mesure et des finitions haut de gamme qui traduisent un souci du détail omniprésent.

Au cœur du projet, une véritable expérience s'impose comme fil conducteur : le bar devient une scène, magnifiée par une double hauteur spectaculaire. Mis en valeur par un jeu de miroirs, de courbes envoyantes et une suspension surdimensionnée, il sublime le volume et capte le regard dès l'entrée, créant un moment fort et immersif. La cave à vin, quant à elle se dévoile, théâtre d'une

habile sophistication mêlant jeux de lumières et effets de miroirs, transformant la sélection des crus en une expérience visuelle à part entière.

L'espace a été subtilement structuré pour offrir une expérience à la fois conviviale et intimiste, avec la création d'alcôves accueillantes et d'espaces exclusifs propices à la discrétion.

Jane s'adapte également à tous les usages grâce à une seconde salle modulable, rendue flexible par une cloison amovible, idéale pour des événements privés ou professionnels. À l'extérieur, une terrasse végétalisée vient contraster avec l'architecture très industrielle du complexe, apportant une touche de fraîcheur et de douceur.

À travers ce projet, la volonté est claire : réinterpréter avec exigence

et modernité tous les codes d'une véritable brasserie à la française, en offrant un lieu où esthétique, confort et art de vivre se rencontrent harmonieusement, au service d'une expérience globale et immersive.

ARCHITECTURE D'INTÉRIEUR : EL'LE Architects

NOM : Brasserie Jane
LIEU : GridX, Wickrange

DATE : 2026

SURFACE : 431 m²
CLIENT : Concept & Partners

EXECUTION : Fel x Giorgetti

MENUISERIES SUR MESURE :

INSIDE & SB INBAU

PHOTOS : Eric Chenal